

理 念

『敬天愛人』

～命を敬い人を愛する医療の実践～

当法人は誠心誠意医療に携わり、信頼でき安心できる病院として地域の人々の健康と福祉に貢献します。

職員は生命の尊重と人間愛とを基本とし、常に奉仕の精神を忘れず、医療の質の確保と向上に努めます。

— 職業倫理方針 —

「敬天愛人」の理念の下に、医療者としての社会的使命および責任の重さと尊厳を自覚し、常に自己研鑽に努めます。

— 臨床倫理方針 —

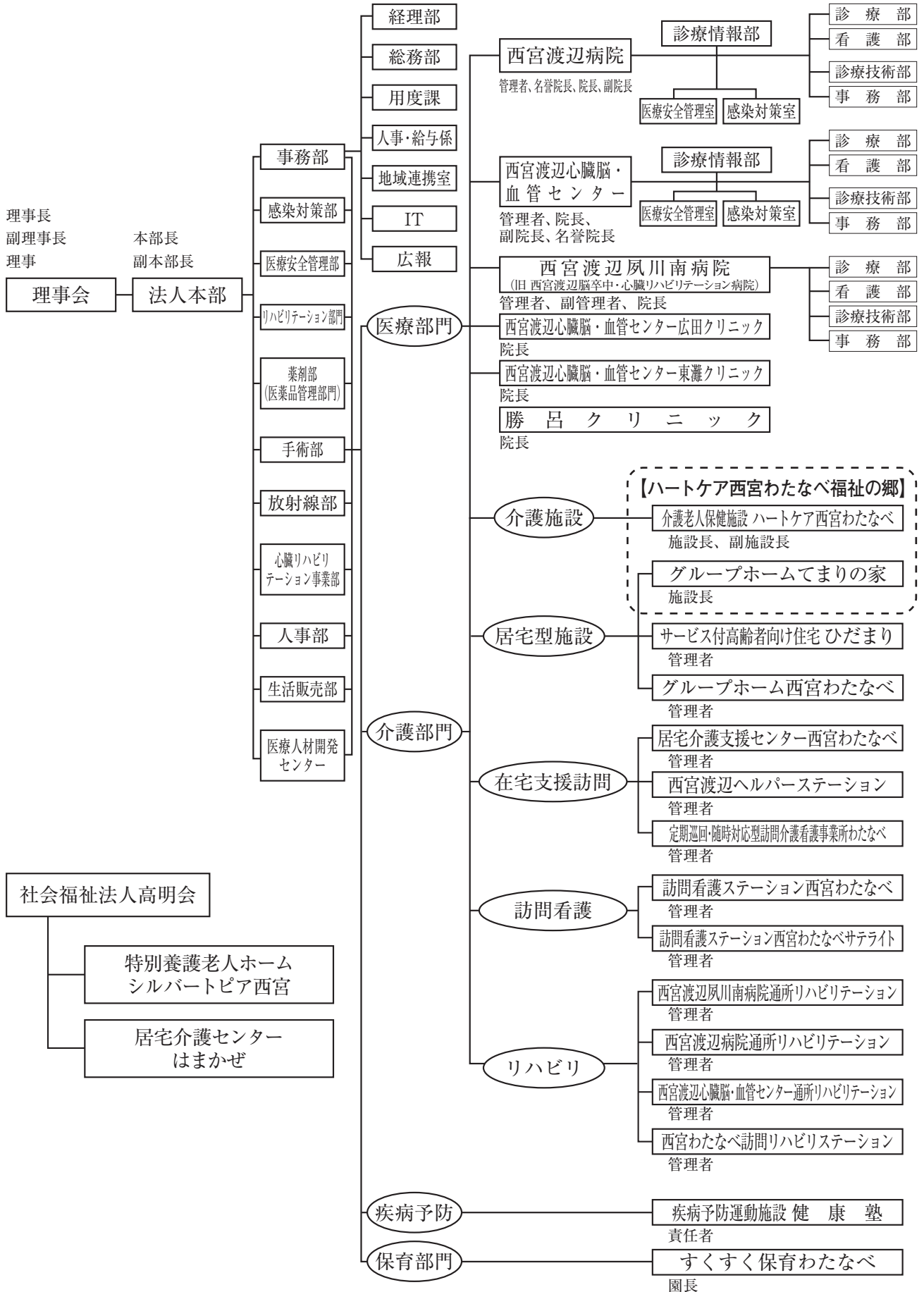
1. 患者様の意志と人格を尊重し、安全で安心な医療を提供します。
2. 診療内容をわかりやすく丁寧に説明し、自己決定権を尊重します。
3. 患者様にとっての最善の医療を提供します。
4. 他の医療機関での医師の意見を求めるセカンドオピニオンにも対応します。
5. 守秘義務と個人情報の保護を徹底します。
6. 診療行為にかかる関係法令を遵守し、公正な医療を提供します。

患者権利章典

1. 良質な医療を公平に受ける権利
2. 診療に関して十分な説明、情報を受ける権利
3. 治療方針などを自分の意志で選択する権利
4. 自己の診療記録の開示を求める権利
5. 医療のどの段階においてもセカンドオピニオン(他の医師の意見)を求める権利
6. 診療の過程で得られた個人情報を守られ、私生活が守られる権利
7. 研究途上の医療などで、目的や危険性などの情報提供を受けて、医療を受けるか否かを決めることができる権利と、不利益を受けることなく医療を拒否する権利
8. 人権、価値観が尊重され、医療提供者との協力の下、良質な医療を受ける権利

社会医療法人 渡邊高記念会 組織図

(2026年6月1日現在)



病院・施設概要

《西宮渡辺病院》

開設年月日：昭和40年11月1日

病床数：180床(内HCU 16床、一般急性期病床140床、回復期リハビリテーション病床24床)

診療科目：整形外科 消化器外科 外科 脳神経外科 内科
消化器内科 呼吸器内科 循環器内科 感染症内科 糖尿病内科 リウマチ・膠原病科 リハビリテーション科 精神科心療内科 婦人科
放射線科救急総合診療科 皮膚科 麻酔科
泌尿器科 耳鼻咽喉科 眼科 歯科口腔外科

救急指定・労災指定

DPC対象病院

日本医療機能評価機構病院機能評価3rdG：ver.3.0

在宅支援病院

《西宮渡辺心臓脳・血管センター》

開設年月日：平成18年6月1日

病床数：120床(内ICU 16床、SCU 6床、HCU 24床)

診療科目：内科 循環器内科 心臓血管外科 脳神経外科 外科 放射線科 不整脈科 精神科 胸部外科 泌尿器科 リハビリテーション科
麻酔科

救急指定・労災指定

DPC対象病院

日本医療機能評価機構病院機能評価3rdG：ver.3.0

《西宮渡辺夙川南病院》

(旧称：西宮渡辺脳卒中・心臓リハビリテーション病院)

開設年月日：平成30年6月1日

病床数：110床(地域包括ケア病棟50床、回復期リハビリテーション病棟60床)

診療科目：循環器内科 整形外科 脳神経外科 リハビリテーション科 美容皮膚科 形成外科

《介護老人保健施設 ハートケア西宮わたなべ》

開設年月日：平成18年5月1日

入所定員：76名(短期入所療養介護含む)

《西宮渡辺心臓脳・血管センター広田クリニック》

開設年月日：令和6年4月1日

《西宮渡辺心臓脳・血管センター東灘クリニック》

開設年月日：令和3年11月1日

《勝呂クリニック》

開設年月日：昭和3年3月1日

施設認定

《西宮渡辺病院》

- ・日本外科学会外科専門医制度関連施設
- ・日本整形外科学会研修施設
- ・臨床研修医病院(協力型)
- ・日本リウマチ学会教育施設

《西宮渡辺心臓脳・血管センター》

- ・循環器専門医研修施設
- ・下肢静脈瘤に対する血管内焼灼術実施施設
- ・心臓血管外科専門医認定関連施設
- ・日本外科学会外科専門医制度関連施設
- ・日本心血管インターベンション治療学会研修施設
- ・日本成人心臓血管外科手術データベース施設認定
- ・日本超音波医学会認定超音波専門医研修施設
- ・ステントグラフト実施施設(腹部)

- ・ステントグラフト実施施設(胸部)
- ・ステントグラフト実施施設(浅大腿動脈)
- ・救急科専門医指定施設
- ・臨床研修医病院(協力型)
- ・一次脳卒中センター
- ・日本不整脈心電学会認定不整脈専門医研修施設
- ・補助人工心臓治療関連学会協議会インペラ部会
- ・経カテーテル的大動脈弁置換術実施施設
- ・日本脈管学会認定研修指定施設
- ・NST稼働施設

社会医療法人 渡邊高記念会の沿革

- 昭和40年11月 渡辺病院開設(許可病床70床)内科・消化器科・外科・整形外科・理学診療科 開設
- 昭和41年8月 第2期工事完了(許可病床数95床)
- 昭和47年7月 病院名称変更し西宮渡辺病院となる
- 昭和48年12月 第3期工事完了(許可病床142床)
- 昭和49年3月 脳神経外科開設
- 昭和51年9月 CTスキャナー導入
- 昭和59年12月 『医療法人高明会 西宮渡辺病院』として法人化
- 昭和62年9月 精神科・神経科 開設
- 平成2年4月 病院整備事業 建替工事 着工
- 平成3年7月 循環器科 開設
- 平成4年8月 ヘリカルCT・MRI・連続血管造影装置(DSA)導入
- 平成5年9月 放射線科 開設
- 平成6年6月 病院整備事業 建替工事 完成(許可病床数192床)
- 平成6年9月 救急医療機関告示認定
- 平成8年7月 開放型病院施設基準受理
- 平成8年9月 心臓血管外科 開設(開胸手術開始)
- 平成10年6月 日本医療機能評価機構認定
- 平成10年9月 2階病棟を療養型病床群に転換(40床)
- 平成11年7月 訪問看護ステーションむろかわ 開設
- 平成13年2月 特別医療法人 認可
- 平成15年9月 居宅介護支援センターむろかわ 開設
- 平成15年10月 日本医療機能評価機構受審(更新)
- 平成15年11月 グループホームむろかわ 開設
- 平成16年3月 最新マルチスライスCT導入
- 平成18年5月 介護老人保健施設ハートケア西宮渡辺 開設
- 平成18年6月 西宮渡辺心臓・血管センター 開設
- 平成18年8月 健康塾 開設
- 平成20年3月 CT・透視撮影機器入れ替え
- 平成20年4月 DPC対象病院認可(西宮渡辺病院)
- 平成21年4月 西宮人工関節センター開設(西宮渡辺病院内)
- 平成21年10月 MRI機器入れ替え
- 平成22年1月 2階病棟を回復期リハビリテーション病棟に転換(40床)
- 平成22年2月 外来化学療法センター開設(西宮渡辺病院内)
- 平成22年4月 社会医療法人兵庫県初認可
法人名を「高明会」から「渡邊高記念会」へ
佐々木恭子理事長就任
西宮渡辺病院 蓮池康徳院長就任
DPC対象病院認可(西宮渡辺心臓・血管センター)
- 平成22年7月 リウマチ外来開設(兵庫医科大学連携)
- 平成22年9月 亜急性期病床増床(42床)
- 平成22年10月 PACSシステム導入(西宮渡辺病院・西宮渡辺心臓・血管センター)
西宮渡辺心臓・血管センター 吉川純一院長就任
- 平成22年12月 西宮渡辺病院看護基準7:1取得
- 平成23年4月 許可病床数40床から52床へ変更(西宮渡辺心臓・血管センター)
- 平成23年8月 日本医療機能評価機構ver.6.0認定
- 平成23年12月 CTC(大腸CT検査機器)導入
- 平成24年1月 西宮渡辺ヘルパーステーション開設
- 平成24年7月 西宮渡辺心臓・血管センター 山室淳副院長就任
- 平成24年9月 せばね外来(大阪市立大学連携)開設
- 平成25年1月 佐々木健陽院長就任
- 平成25年2月 介護老人保健施設ハートケア西宮わたなべ、通所リハビリテーションデイケア西宮わたなべ移転、
ハートケア西宮わたなべ福祉の郷開設
- 平成25年3月 西宮わたなべグループホームてまりの家 開設
(ハートケア西宮わたなべ福祉の郷内)

| | | | |
|----------|---|---------|---|
| 平成25年3月 | 西宮わたなべサービス付き高齢者向け住宅はまかぜ 開設 (ハートケア西宮わたなべ福祉の郷内) | 令和4年4月 | 西宮渡辺心臓脳・血管センター 増山理 管理者就任、 渡邊慶明 副管理者就任 |
| 平成25年4月 | 法人本部に医療安全管理部開設 光トポグラフィー検査機器導入 許可病床数52床から92床へ変更(西宮渡辺心臓・血管センター) 脳血管センター開設(西宮渡辺心臓・血管センター) | 令和5年10月 | 西宮渡辺病院に新棟が完成し、新たに耳鼻咽喉科・眼科・ 歯科口腔外科の外來診療が開始になる |
| 平成25年7月 | 西宮渡辺心臓・血管センター 吉川純一最高顧問就任、 山室淳院長就任 | 令和5年11月 | 許可病床数184床から180床へ変更(西宮渡辺病院)、許可 病床数108床から112床へ変更(西宮渡辺心臓・血管センター) |
| 平成25年7月 | 西宮わたなべ前浜クリニック 開設 | 令和6年4月 | 西宮わたなべ内科・心臓リハビリクリニック:「西宮渡辺 心臓脳・血管センター 広田クリニック」へ名称変更 |
| 平成25年10月 | 電子カルテシステム入れ替え | 令和6年5月 | 西宮渡辺心臓脳・血管センター:Photon-counting CT 「NAEOTOM Alpha」導入 |
| 平成26年4月 | 腹腔鏡センター開設(西宮渡辺病院) | 令和6年8月 | 西宮渡辺病院:地域包括ケア病床から地域包括医療病 床(24床)へ変更 |
| 平成26年4月 | 地域包括ケア病床9床開設 | 令和7年1月 | 勝呂クリニックが法人の一員として加わる |
| 平成26年4月 | 法人本部に経営管理室 経営企画室 開設 | 令和7年4月 | 西宮渡辺病院:佐々木健陽 管理者就任、猪熊哲朗 院長 就任 |
| 平成26年4月 | ラビッドレスポンスカー 導入(西宮渡辺心臓・血管センター) | 令和7年11月 | 西宮渡辺病院 開設60周年記念式典開催 |
| 平成26年9月 | 地域包括ケア病棟(4階:49床) | 令和8年4月 | 西宮渡辺病院:佐々木健陽 名誉院長就任、佐々木俊治 管理者就任 |
| 平成26年10月 | MRI機器入れ替え(ECHELON OVAL) | | 西宮渡辺心臓脳・血管センター:渡邊慶明 管理者就 任、木原康樹 院長就任、増山理 名誉院長就任 |
| 平成27年2月 | 2管球搭載心臓CTスキャナー SOMATOM FORCE 導入(西宮渡辺心臓・血管センター) | | 西宮渡辺脳卒中・心臓リハビリテーション病院:船内正憲 副管理者就任、合田亜希子 院長就任 |
| 平成27年4月 | 西宮わたなべ前浜保育所 開設 | | 西宮渡辺脳卒中・心臓リハビリテーション病院が西宮 渡辺夙川南病院へ名称変更し、地域包括ケア病床 50 床、回復期リハビリテーション病棟 60 床、合計 110 床を有する包括期(回復期)病院へ |
| 平成27年4月 | 脊椎外科手術開始 | | |
| 平成27年6月 | ラビッドレスポンスカー24時間365日 運用開始 (西宮渡辺心臓・血管センター) | | |
| 平成27年7月 | 脳外科・脳卒中センター 開設(西宮渡辺心臓・血管センター) | | |
| 平成28年4月 | 許可病床数92床から100床へ増床(西宮渡辺心臓・血管センター) | | |
| 平成28年5月 | 西宮渡辺病院 内視鏡室 完工 | | |
| 平成28年6月 | 日本医療機能評価機構認定(西宮渡辺心臓・血管センター) | | |
| 平成28年8月 | 日本医療機能評価機構3rdG:Ver1.1認定(西宮渡辺病院) | | |
| 平成28年12月 | 西宮渡辺心臓・血管センター SCU 2階フロアへ移転(9床) | | |
| 平成29年4月 | 社会医療法人救急医療事業認定病院 認定(西宮渡 辺心臓・血管センター) | | |
| 平成29年5月 | 第2アンギオ室入れ替え ドイツ・シーメンス社製 「Artis zee BC PURE」導入 | | |
| 平成29年7月 | 西宮わたなべサービス付き高齢者向け住宅ひだまり 開設 定期巡回・随時対応型訪問介護 開設 西宮渡辺心臓リハビリクリニック 開院 | | |
| 平成29年12月 | 西宮わたなべ前浜クリニックにて循環器内科・糖尿 病内科、内科、脳神経外科 外來開始 | | |
| 平成30年4月 | 許可病床数100床から108床へ増床(西宮渡辺心臓・血管センター) | | |
| 平成30年6月 | 西宮渡辺脳卒中・心臓リハビリテーション病院 開院 | | |
| 平成30年7月 | 西宮渡辺病院 在宅支援病院に認定 | | |
| 平成30年7月 | 西宮渡辺心臓脳・血管センター附属 訪問看護ステーション 開設 | | |
| 令和1年9月 | 医療情報統合システム(新PACS)を導入 検体検査システムのオートメーション化実施 西宮渡辺病院 CT装置「SOMATOM go. Top」導入 | | |
| 令和1年10月 | 西宮渡辺心臓脳・血管センター IMPELLA(補助循環 用ポンプカテーテル)実施施設認定 | | |
| 令和1年11月 | 西宮わたなべ訪問リハビリステーション開設 | | |
| 令和2年1月 | 訪問看護ステーション西宮わたなべ、居宅介護支援セ ンター西宮わたなべ、グループホーム西宮わたなべに 施設名称変更 | | |
| 令和2年2月 | ホームページをリニューアル AI問診システム「Ubie」導入 | | |
| 令和2年3月 | 兵庫県養父市とへき地医療支援で連携 | | |
| 令和2年3月 | 市立芦屋病院連携協定 | | |
| 令和2年4月 | 西宮渡辺病院、西宮渡辺脳卒中・心臓リハビリテーシ ョン病院で新型コロナウイルス陽性患者の病床確保 西宮渡辺病院にて帰国者・接触者外來、発熱外來設置 | | |
| 令和2年5月 | 西宮渡辺脳卒中・心臓リハビリテーション病院にて帰 国者・接触者外來、発熱外來設置 | | |
| 令和2年6月 | 西宮渡辺心臓脳・血管センター山室淳管理者就任、 民田浩一院長就任 | | |
| 令和2年6月 | 西宮渡辺心臓脳・血管センター新棟「健康館」完成 | | |
| 令和2年10月 | 西宮渡辺病院 西宮脊椎センター開設 | | |
| 令和3年1月 | 西宮渡辺脳卒中・心臓リハビリテーション病院 形成 外科・美容医療センターOPEN | | |
| 令和3年7月 | 西宮渡辺心臓脳・血管センター 吉田和則院長就任 | | |
| 令和3年10月 | 電子カルテシステム入替(3病院) | | |
| 令和3年11月 | 西宮渡辺心臓脳・血管センター東灘クリニック 山室淳 院長就任 開設 | | |
| 令和3年11月 | 西宮渡辺脳卒中・心臓リハビリテーション病院 26床 から34床へ増床 | | |
| 令和4年1月 | 西宮渡辺脳卒中・心臓リハビリテーション病院 婦人 科・女性医療センターOPEN | | |