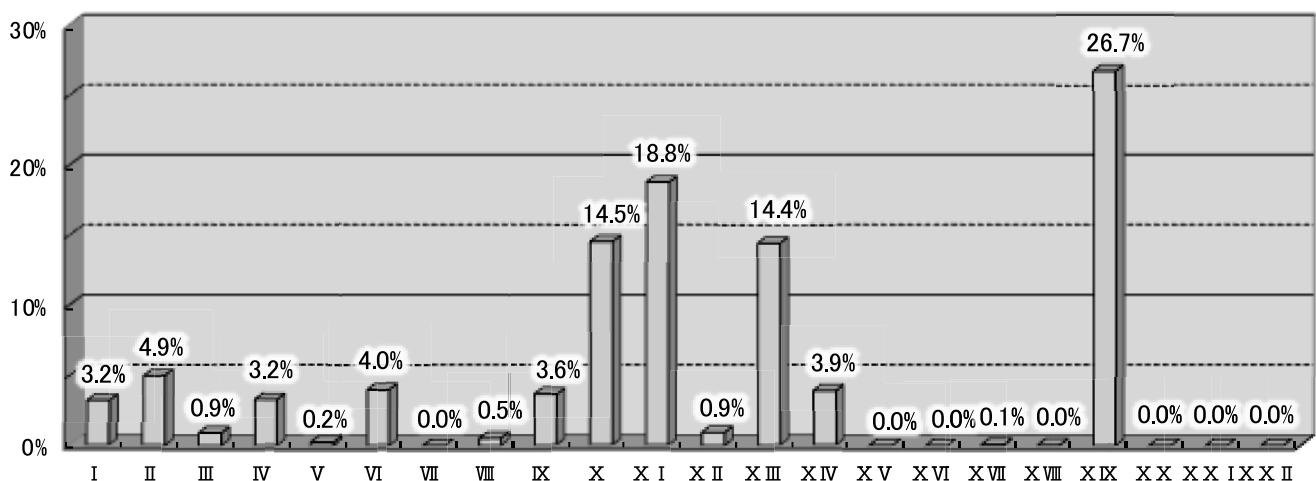


疾病統計・診療統計(西宮渡辺病院)

令和7年 ICD大分類別退院患者統計

分類番号	大分類	退院患者数	死亡数	粗死亡率	平均入院日数
I	感染症及び寄生虫症	94	11	0.37%	24.1
II	新生物	145	10	0.34%	16.5
III	血液及び造血器の疾患並びに免疫機構の障害	26	3	0.10%	17.3
IV	内分泌、栄養及び代謝疾患	95	6	0.20%	20.7
V	精神及び行動の障害	7	0		9.6
VI	神経系の疾患	116	0		3.1
VII	眼及び付属器の疾患	0	0		
VIII	耳及び乳様突起の疾患	15	0		4.1
IX	循環器系の疾患	106	6	0.20%	12.5
X	呼吸器系の疾患	427	44	1.50%	26.4
X I	消化器系の疾患	551	2	0.07%	10.2
X II	皮膚及び皮下組織の疾患	27	1	0.03%	14.5
X III	筋骨格系及び結合組織の疾患	424	4	0.14%	23.5
X IV	腎尿路生殖器系の疾患	114	6	0.20%	19.9
X V	妊娠、分娩及び産じょく<褥>	0	0		
X VI	周産期に発生した病態	0	0		
X VII	先天奇形、変形及び染色体異常	2	0		16.5
X VIII	症状、徴候及び異常臨床所見・異常検査所見で他に分類されないもの	1	0		21.0
X IX	損傷、中毒及びその他の外因の影響	785	9	0.31%	33.6
X X	傷病及び死亡の外因	0	0		
X X I	健康状態に影響を及ぼす要因及び保健サービスの利用	0	0		
X X II	特殊目的用コード	0	0		
総 計		2,935	102	3.48%	22.1

令和7年退院患者 ICD大分類別構成比

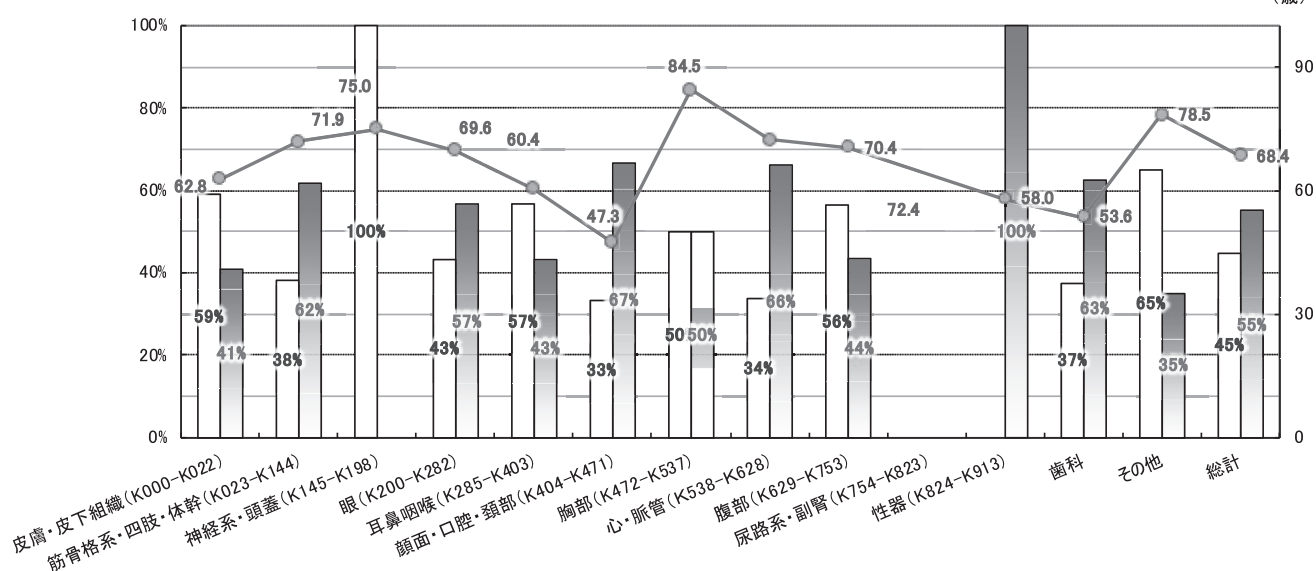


令和7年 ICD大分類別・年代別 死亡統計

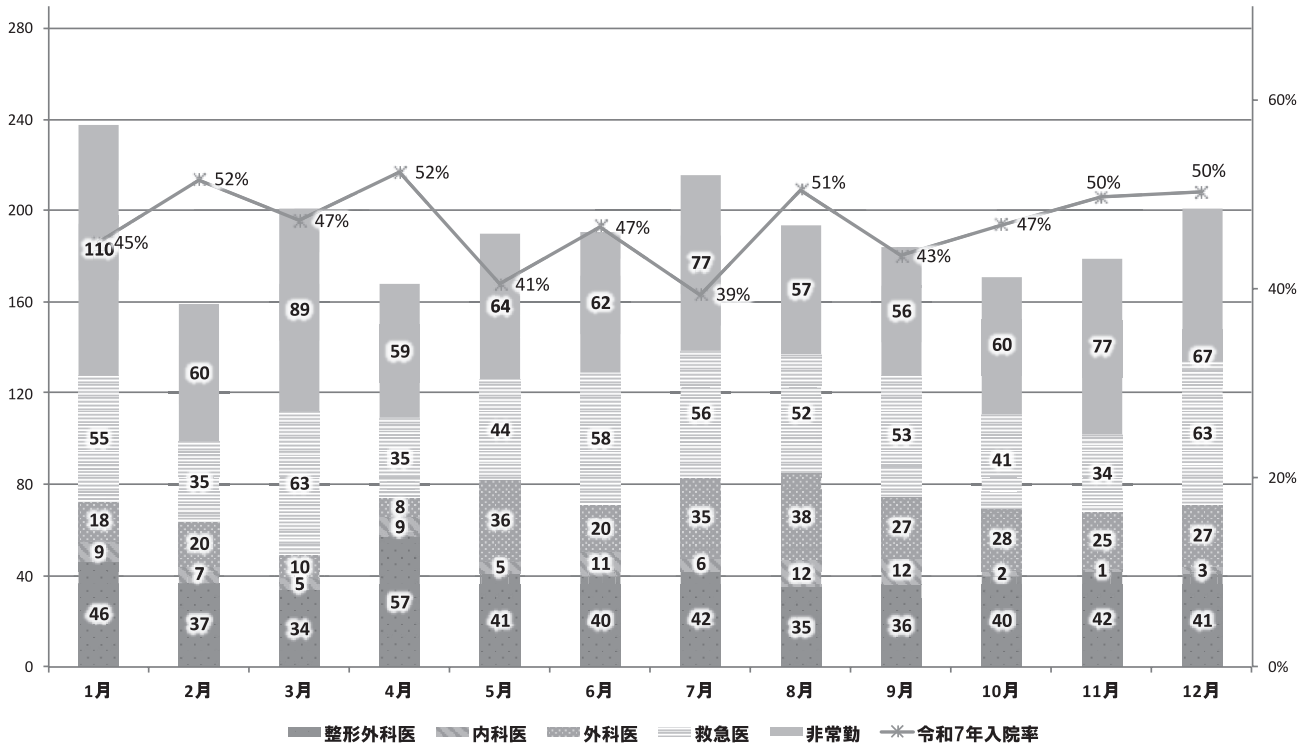
分類番号	疾病分類名 大分類	～19歳		20～29歳		30～39歳		40～49歳		50～59歳		60～69歳		70～79歳		80～89歳		90歳～		計 男 女	総計	構成比				
		男	女	男	女	男	女	男	女	男	女	男	女	男	女	男	女									
I	感染症及び寄生虫症					1									1				2	1	3	4	3.9%			
II	新生物													1	1	5	4		1	1	7	6	13	12.7%		
III	血液及び造血器の疾患並びに免疫機構の障害																							0.0%		
IV	内分泌、栄養及び代謝疾患														1		1			2		4	4		3.9%	
V	精神及び行動の障害												1						1		2		2		2.0%	
VI	神経系の疾患																1					1	1		1.0%	
VII	眼及び付属器の疾患																								0.0%	
VIII	耳及び乳様突起の疾患																								0.0%	
IX	循環器系の疾患														1	1	1			4	1	6	7		6.9%	
X	呼吸器系の疾患														6	3	16	4		10	13	32	20	52	51.0%	
X I	消化器系の疾患												2				1	3	1	1	4	4	8		7.8%	
X II	皮膚及び皮下組織の疾患														1						1		1		1.0%	
X III	筋骨格系及び結合組織の疾患																					1	1		1.0%	
X IV	腎尿路生殖器系の疾患																1			2		3	3		2.9%	
X V	妊娠、分娩及び産じょく<褥>																								0.0%	
X VI	周産期に発生した病態																								0.0%	
X VII	先天奇形、変形及び染色体異常																								0.0%	
X VIII	症状、徴候及び異常臨床所見・異常検査所見で他に分類されないもの																				1		1		1.0%	
X IX	損傷、中毒及びその他の外因の影響																			2	1	2	3	2	5	4.9%
X X	傷病及び死亡の外因																								0.0%	
X X I	健康状態に影響を及ぼす要因及び保健サービスの利用																								0.0%	
X X II	特殊目的用コード																								0.0%	
	計	0	0	0	0	0	1	0	0	0	0	3	0	8	6	27	16		14	27	52	50				
	総計	0	0	0	1	0	0	0	3	14	43	41	102													
	構成比	0.0%	0.0%	0.0%	1.0%	0.0%	0.0%	0.0%	2.9%	13.7%	42.2%	40.2%	100%													

令和7年 Kコード別手術統計

□男 □女 ○平均年齢 (歳)



令和7年 救急搬送件数・入院率



令和7年 退院経路別構成比

