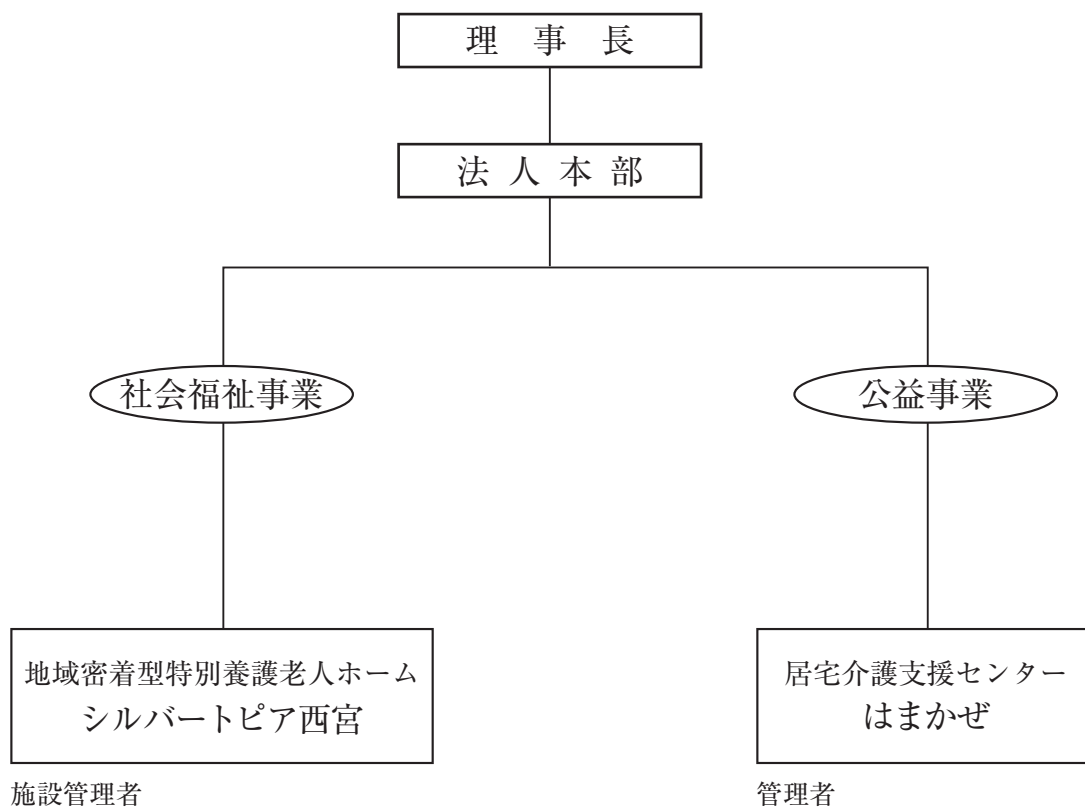


# 社会福祉法人 高明会 組織図

(2025年4月1日現在)

## 社会福祉法人 高明会 沿革

- 平成23年2月7日 法人設立認可
- 平成23年2月9日 法人設立登記
- 平成24年1月15日 地域密着型特別養護老人ホーム「ハートケア西宮」開設  
(西宮市室川町11-8)
- 平成25年10月1日 「シルバートピア西宮」で老人短期入所開始
- 平成27年9月1日 「居宅介護支援センターまえはま」開設  
「訪問看護ステーションまえはま」開設  
(西宮市前浜町4-3ハートケア西宮わたなべ福祉の郷内)
- 平成30年3月15日 「居宅介護支援センターまえはま」を移転、併せて名称を  
「居宅介護支援センターはまかぜ」に変更  
(西宮市六湛寺町2-1)



## 地域密着型介護老人福祉施設 シルバートピア西宮

施設長 瀧内 陽平

本年は、コロナウイルス感染症・インフルエンザ等について感染症対策を行うことにより、感染拡大することなく普段どおりの生活を送ることができました。

引き続き入所者がいつまでも安心して暮らせるように、法人が運営する医療機関と密に連携を行い入所者の健康状態を維持・または早期発見できるよう支援していきます。

### 施設規模

20名(1ユニット10名×2 全室個室)  
食堂・風呂(一般浴・機械浴)  
シルエット見守りセンサー7台設置  
電子カルテ導入

### 入所対象者

原則要介護認定3以上の状態にある高齢者

### 重点的な基本方針

- ア 入所者のニーズにあったケアの提供
- イ 医療機関との連携強化  
法人内事業並びに西宮渡辺病院、西宮渡辺心臓脳・血管センター等との密接な連携のもとで一体性のある医療・介護を提供する。
- ウ 人材の育成と確保

慢性的な人材不足・認知症や重度介護者への対応など様々な課題に直面している中で入所者に永続的に質の高いサービスを提供するため人材の確保と育成に努める。

- エ 人生の最後までその人らしく穏やかに迎えられよう多職種が連携して支援を行い「終の棲家」としての役割を果たします。

### 来年の取り組み

嚥下機能の低下により口から食事を摂ることが困難な方に対して、耳鼻咽喉科医師による嚥下機能の評価を行い、その人に合った食事形態が提供できるよう多職種と連携を行うことにより、口から食べる喜びを支援していきます。

(瀧内 陽平)

# 居宅介護支援センター はまかせ

管理者 渡辺 眞佐子

## 活動内容

本年は地域の皆様から相談に来て頂きやすいように事務所を勝呂クリニックに移転を行いました。

新型コロナウイルス感染拡大が落ち着きを見せるようになりましたが、通所サービス、ショートステイなど、まだ集団感染が発生するなど、利用を中止せざるを得ないケースがありました。

安心してサービスが利用できるように、利用者・家族の気持ちに寄り添う支援が行えるように心掛けて参りたいと思います。

今後も法人内医療機関・法人内介護事業部・行政機関・地域包括支援センターと連携を図りながら、皆様のお役に立てるように努めてまいります。

## 来年度の目標

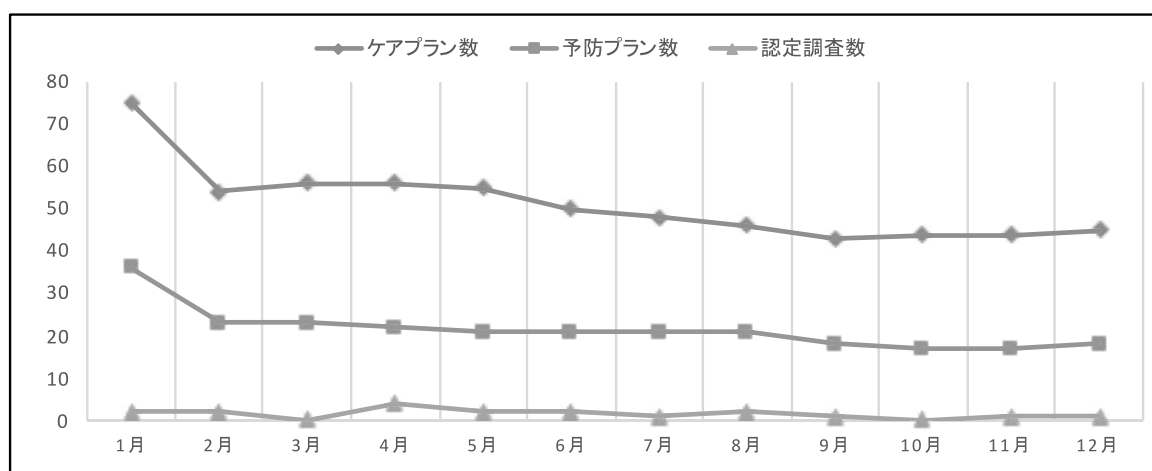
- ①法人内医療機関と密に連携を行ない地域の皆様が住み慣れた自宅で生活が送れるように支援していきます
- ②法人内介護事業所と連携を行ない介護予防・健康増進が図れるように支援していきます

(渡辺 眞佐子)

## 業務実績

### 令和7年

|        | 1月 | 2月 | 3月 | 4月 | 5月 | 6月 | 7月 | 8月 | 9月 | 10月 | 11月 | 12月 | 合計  |
|--------|----|----|----|----|----|----|----|----|----|-----|-----|-----|-----|
| ケアプラン数 | 75 | 54 | 56 | 56 | 55 | 50 | 48 | 46 | 43 | 44  | 44  | 45  | 616 |
| 予防プラン数 | 36 | 23 | 23 | 22 | 21 | 21 | 21 | 21 | 18 | 17  | 17  | 18  | 258 |
| 認定調査数  | 2  | 2  | 0  | 4  | 2  | 2  | 1  | 2  | 1  | 0   | 1   | 1   | 18  |



### 利用状況(令和7年12月統計)

| 要支援1 | 要支援2 | 要介護1 | 要介護2 | 要介護3 | 要介護4 | 要介護5 |
|------|------|------|------|------|------|------|
| 3    | 16   | 19   | 15   | 4    | 3    | 2    |