

西宮渡辺病院

開設年月日：昭和40年11月1日

病床数：180床(内HCU 16床、一般急性期病床140床、回復期リハビリテーション病床24床)

診療科目：整形外科 消化器外科 外科 脳神経外科
内科 消化器内科 呼吸器内科 循環器内科 感染症内科 糖尿病内科 呼吸器外科 リウマチ・膠原病科 リハビリテーション科 精神科 心療内科 放射線科 救急総合診療科 皮膚科 麻酔科 泌尿器科 耳鼻咽喉科 眼科 歯科口腔外科

救急指定・労災指定

DPC対象病院

日本医療機能評価機構病院機能評価3rdG：Ver3.0

在宅支援病院

遺伝学的検査の注1に規定する施設基準
H P V 核酸検出及びH P V 核酸検出(簡易ジェノタイプ判定)
検体検査管理加算(IV)
画像診断管理加算1
画像診断管理加算2
C T撮影及びM R I撮影(64列以上のマルチスライスC T)(3テスラ以上)
外来化学療法加算1
無菌製剤処理科(無菌製剤処理科1)
脳血管疾患等リハビリテーション料(I)(初期加算)
運動器リハビリテーション料(I)(初期加算)
呼吸器リハビリテーション料(I)(初期加算)
認知症患者リハビリテーション料
医科点数表第2章第9部処置の通則の5に掲げる処置の休日加算1
医科点数表第2章第9部処置の通則の5に掲げる処置の時間外加算1
医科点数表第2章第9部処置の通則の5に掲げる処置の深夜加算1
緊急整備固定加算及び緊急挿入加算
椎間板内毒素注入療法
仙骨神経刺激装置植込術及び仙骨神経刺激装置交換術(便失禁)
医科点数表第2章第10部手術の通則の12に掲げる手術の休日加算1
医科点数表第2章第10部手術の通則の12に掲げる手術の時間外加算1
医科点数表第2章第10部手術の通則の12に掲げる手術の深夜加算1
医科点数表第2章第10部手術の通則の16に掲げる手術
輸血管理料(II)
輸血適正使用加算(輸血適正使用加算2)
人工肛門・人工膀胱造設術前処置加算
胃瘻造設時嚥下機能評価加算
麻酔管理料(I)
看護職員処遇改善評価料40
外来・在宅ベースアップ(I)
入院ベースアップ評価料(66)

<特掲診療料：歯科>

地域歯科診療支援病院歯科初診料
歯科外来診療医療安全対策加算2
歯科外来診療感染対策加算4
歯科治療時医療管理料
在宅患者歯科治療時医療管理料
歯科口腔リハビリテーション料2
C A D / C A M冠及びC A D / C A Mインレー
歯周組織再生誘導手術
クラウン・ブリッジ維持管理料
歯科外来・在宅ベースアップ(I)

<その他>

入院時食事療養(I)
酸素の購入単価

届出事項

(2026年1月1日現在)

<基本診療料>

情報通信機器を用いた診療に係る基準
機能強化加算
医療DX推進体制整備加算
一般病棟入院基本料(急性期一般入院基本料4)
救急医療管理加算
診療録管理体制加算1
医師事務作業補助体制加算1(20対1)
急性期看護補助体制加算(看護補助体制充実加算2・25対1(看護補助者5割以上)・夜間100対1)
看護職員夜間16対1配置加算1
療養環境加算
重症者等療養環境特別加算
精神科リエゾンチーム加算
摂食障害入院医療管理加算
リハビリテーション・栄養・口腔連携体制加算
栄養サポートチーム加算
医療安全対策加算1(医療安全対策地域連携加算)
感染対策向上加算1(指導強化加算)
患者サポート体制充実加算
報告書管理体制加算
褥瘡ハイリスク患者ケア加算
後発医薬品使用体制加算1
病棟薬剤業務実施加算1
病棟薬剤業務実施加算2
データ提出加算(データ提出加算2)(ロ(医療法上の許可病床数が200床未満)
入退院支援加算(入退院支援加算1・入院時支援加算・地域連携診療計画加算・総合機能評価加算)
認知症ケア加算(認知症ケア加算1)
せん妄ハイリスク患者ケア加算
精神疾患診療体制加算
排尿自立支援加算
地域医療体制確保加算
協力対象施設入所者入院加算
ハイケアユニット入院医療管理料1(早期栄養介入管理加算)
回復期リハビリテーション病棟入院料1
短期滞在手術等基本料1

<特掲診療料>

糖尿病合併症管理料
がん性疼痛緩和指導管理料
小児運動器疾患指導管理料
婦人科特定疾患治療管理料
二次性骨折予防継続管理料1
二次性骨折予防継続管理料2
二次性骨折予防継続管理料3
下肢創傷処置管理料
院内トリアージ実施料
夜間休日救急搬送医学管理料の「注3」に規定する救急搬送看護体制加算1
外来腫瘍化学療法診療料1
ニコチン依存症管理料
開放型病院共同指導料(開放型病院共同指導料II)
外来排尿自立指導料
薬剤管理指導料
医療機器安全管理料1
別添1の「第14の2」の1の(1)に規定する在宅療養支援病院
在宅時医学総合管理料及び施設入居時等医学総合管理料
在宅患者訪問看護・指導料及び同一建物居住者訪問看護・指導料の「注2」
在宅特設陽圧呼吸療法指導管理料の「注2」に規定する遠隔モニタリング加算

社会医療法人 渡邊高記念会と西宮渡辺病院の沿革

昭和40年11月 渡辺病院 開設(許可病床70床)
内科・消化器科・外科・整形外科・理学診療科 開設
昭和41年8月 第2期工事完了(許可病床95床)
昭和47年7月 病院名称変更し西宮渡辺病院になる
昭和48年12月 第3期工事完了(許可病床142床)
昭和51年9月 C Tスキャナー 導入
平成2年4月 病院整備事業 建替工事 着工
平成6年6月 病院整備事業 建替工事 完成(許可病床142床)
平成10年6月 日本医療機能評価認定機構 認定
平成11年7月 訪問看護ステーションむろかわ 開設
平成15年9月 居宅介護支援センターむろかわ 開設
平成15年10月 日本医療機能評価認定機構受審(更新)
平成15年11月 グループホームむろかわ 開設
平成18年5月 介護老人保健施設ハートケア西宮渡辺 開設
平成18年6月 西宮渡辺心臓・血管センター 開設
平成18年6月 医療法42条 疾病予防運動施設 健康塾 開設
平成20年4月 DPC対象病院認可(西宮渡辺病院)
平成22年4月 社会医療法人兵庫県 初認可(西宮渡辺病院)
平成23年4月 西宮渡辺心臓・血管センター 許可病床数40床から52床へ増床
平成23年8月 日本医療機能評価機構認定(西宮渡辺病院)
平成24年1月 西宮渡辺ヘルパーステーション 開設
平成25年2月 介護老人保健施設ハートケア西宮渡辺 移転、ハートケア西宮わたなべ福祉の郷 開設
平成25年4月 西宮渡辺心臓・血管センター 許可病床数52床から92床へ増床
平成26年4月 西宮渡辺心臓・血管センター ラビッドレスポンスカー 導入
平成26年4月 西宮渡辺病院 地域包括ケア病床9床 開設
平成26年9月 西宮渡辺病院 地域包括ケア病床(4階：49床)
平成27年2月 西宮渡辺心臓・血管センター 2管球搭載心臓C Tスキャナー SOMATOM FORCE 導入
平成27年6月 西宮渡辺心臓・血管センター ラビッドレスポンスカー24時間365日 運用 開始
平成28年4月 西宮渡辺心臓・血管センター 許可病床数92床から100床へ増床

平成28年5月	西宮渡辺病院 内視鏡室 完工
平成28年6月	日本医療機能評価機構認定(西宮渡辺心臓・血管センター)
平成28年8月	日本医療機能評価機構3rdG: Ver1.1認定(西宮渡辺病院)
平成28年12月	西宮渡辺心臓・血管センター SCU 2階フロアへ移転
平成29年4月	社会医療法人救急医療事業認定病院 認定(西宮渡辺心臓・血管センター)
平成29年5月	第2アンギオ室入れ替え ドイツ・シーメンス社製「Artis zee BC PURE」導入
平成29年7月	西宮わたなべサービス付き高齢者向け住宅ひだまり 開設 定期巡回・随時対応型訪問介護看護事業所わたなべ 新設 居宅介護支援センターむろかわ 移設 訪問介護ステーションむろかわ 移設 すくすく保育わたなべ 新設(企業主導型保育所・認可外保育所)
平成29年12月	西宮わたなべ前浜クリニックにて循環器内科・糖尿病内科・内科・脳神経外科 外来開始
平成30年6月	西宮渡辺脳卒中・心臓リハビリテーション病院 開院
平成30年7月	西宮渡辺病院 在宅支援病院に認定
平成30年7月	西宮渡辺心臓脳・血管センター附属訪問看護ステーション開設
令和1年9月	医療情報総合システム(新PACS)を導入 検体検査システムのオートメーション化実施 CT装置「SOMATOM go. Top」導入
令和2年1月	訪問看護ステーション西宮わたなべ、居宅介護支援センター西宮わたなべ、グループホーム西宮わたなべに施設名称変更
令和2年2月	ホームページをリニューアル
令和2年4月	AI問診システム「Ubie」導入 新型コロナウイルス陽性患者の病床確保 帰国者・接触者外来、発熱外来設置 厨房業務の直営化
令和2年5月	西宮渡辺心臓脳・血管センター新棟「健康館」完成
令和2年6月	西宮脊椎センター開設
令和2年10月	手術室を1室増設し、3室体制になる
令和3年9月	電子カルテシステム入替
令和3年10月	西宮リウマチ・膠原病センター開設
令和4年4月	新棟完成し、新たに耳鼻咽喉科・眼科・歯科口腔外科の外来診療が開始になる
令和5年10月	許可病床数184床から180床へ変更
令和5年11月	外来診察室工事完了。婦人科の診療開始。
令和6年7月	地域包括ケア病床から地域包括医療病床(24床)へ変更
令和6年8月	佐々木健陽 管理者就任、猪熊哲朗 院長就任
令和7年4月	西宮渡辺病院 開院60周年記念式典開催
令和7年11月	西宮渡辺病院 開院60周年記念式典開催
令和8年4月	佐々木健陽 名誉院長就任、佐々木俊治 管理者就任

取扱い保険

- ・健康保険
- ・国民健康保険
- ・労災保険
- ・生活保護法
- ・原子爆弾被爆者一般疾病
- ・障害者自立支援法(精神通院医療)
- ・母子保健法
- ・結核予防法

施設認定

- ・日本外科学会外科専門医制度関連施設
- ・日本整形外科学会研修施設
- ・一般社団法人 日本消化器外科学会
- ・日本リウマチ学会教育施設



理念・方針

— 理 念 —

『 敬 天 愛 人 』

～心通い合う医療の提供～

当院は誠心誠意医療に携わり、信頼でき安心できる病院として地域の人々の健康と福祉に貢献します。

職員は生命の尊重と人間愛とを基本とし、常に奉仕の精神を忘れず、医療の質の確保と向上に努めます。

— 基本方針 —

1. 枠を超えた医療(患者さまと共にあるチーム医療の促進)
専門性に裏付けされたチーム医療の推進と、枠を越えた連携医療の展開を目指します。
2. 安定した医療の提供
HCU・一般病棟・回復期病棟・地域包括病棟・在宅医療という急性期から慢性期への継続医療、予防、寛解、質の高い健康維持への貢献、「心の通い合う安定した医療」を提供します。
3. 地域に根ざす医療
地域に求められる質の高い医療の提供に努めます。
4. 開放型病院としての使命
確かな技術、柔軟な感性で高度な医療を展開し、地域密着型の医療の展開を目指します。
5. ケアと予防検診の充実
最新の医療機器と医療技術で地域の健康増進に貢献します。

— 職業倫理方針 —

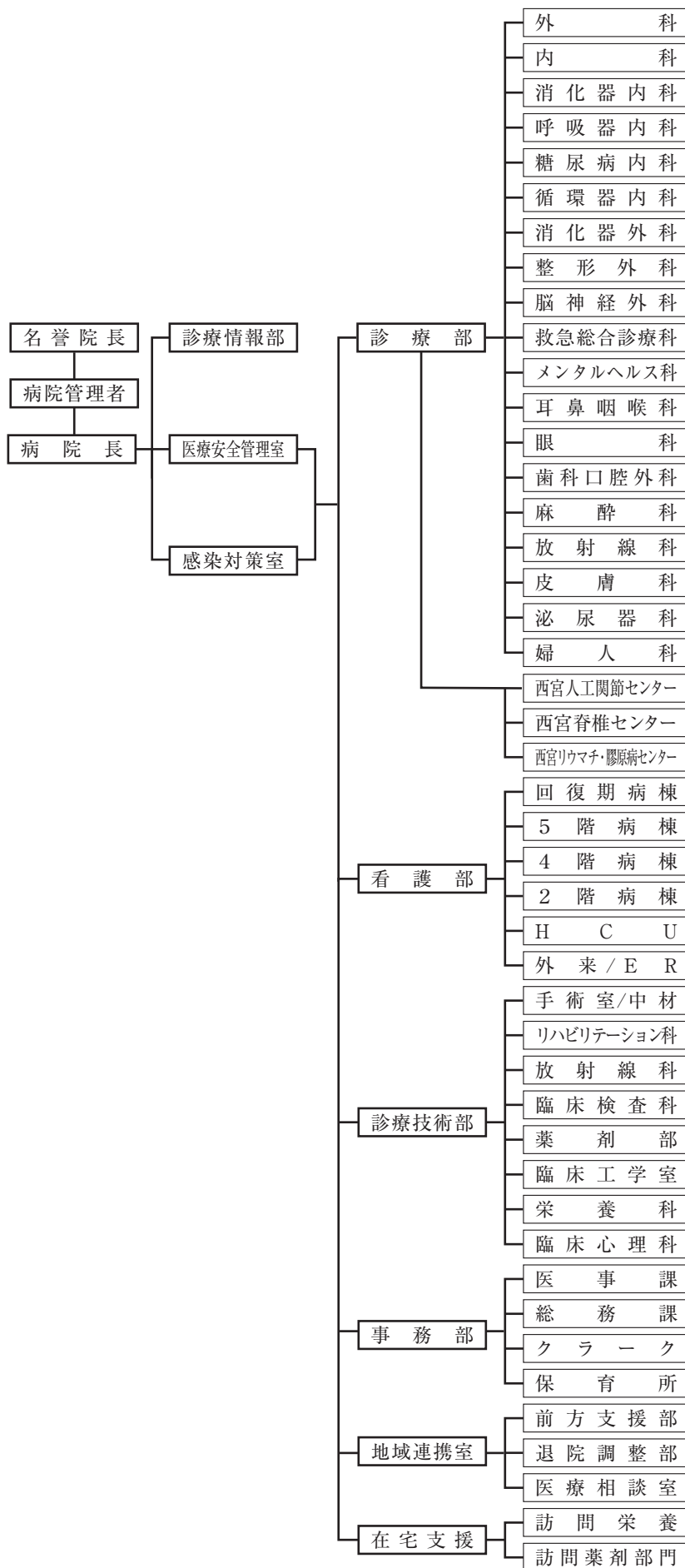
「敬天愛人」の理念の下に、医療者としての社会的使命および責任の重さと尊厳を自覚し、常に自己研鑽に努めます。

— 臨床倫理方針 —

1. 患者様の意志と人格を尊重し、安全で安心な医療を提供します。
2. 診療内容をわかりやすく丁寧に説明し、自己決定権を尊重します。
3. 患者様にとっての最善の医療を提供します。
4. 他の医療機関での医師の意見を求めるセカンドオピニオンにも対応します。
5. 守秘義務と個人情報の保護を徹底します。
6. 診療行為にかかる関係法令を遵守し、公正な医療を提供します。

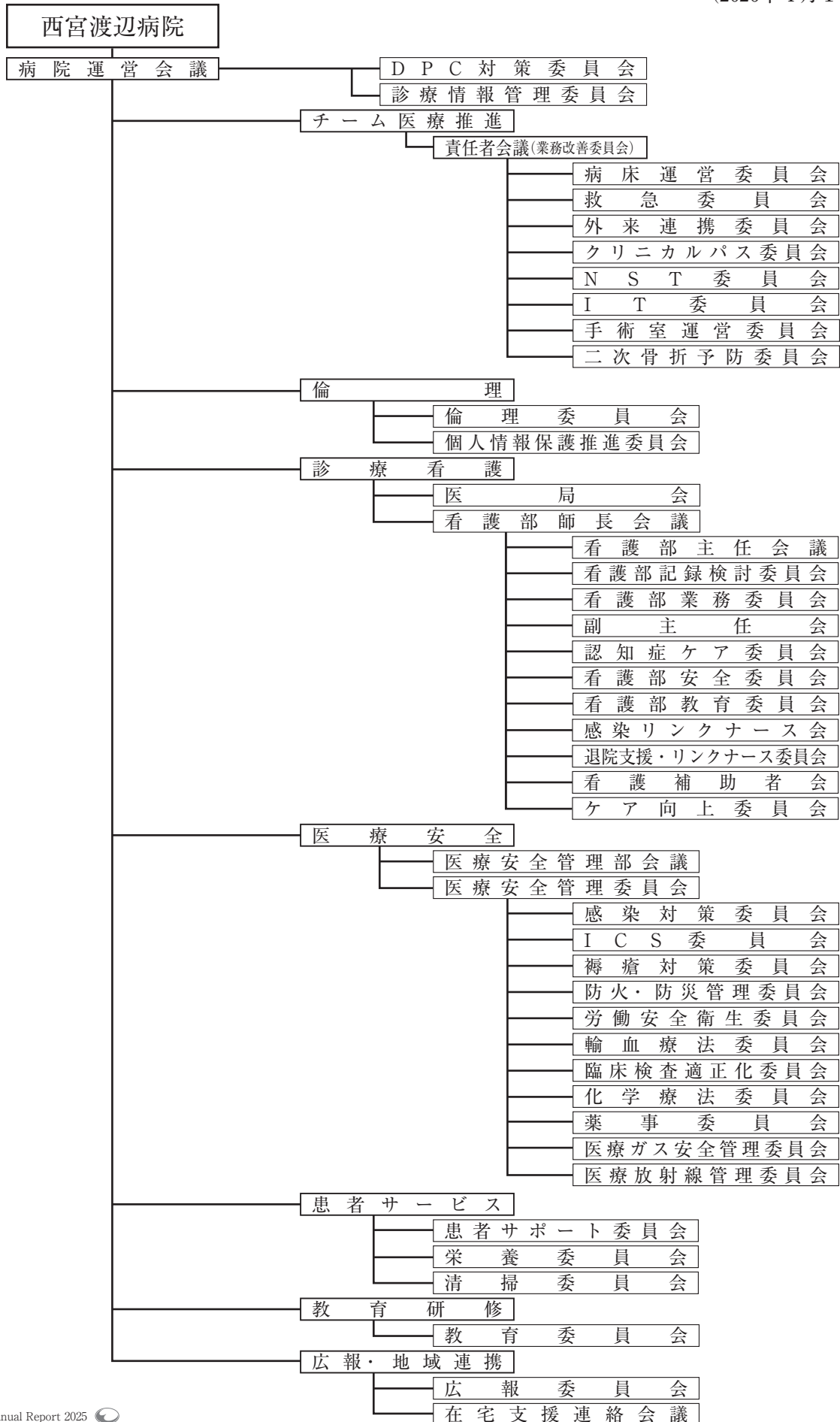
西宮渡辺病院 組織図

(2026年4月1日現在)



社会医療法人 渡邊高記念会 西宮渡辺病院委員会組織図

(2026年4月1日現在)



西宮渡辺病院の内部組織として常設されている会議および委員会等

(2026年4月1日現在)

名 称	目 的 等	過去1年間の開催回数
病院理事会議	病院の経営・運営についての最高決定機関	4回(3ヶ月に1回)
病院運営会議	病院の運営方針に基づく実施計画の検討	2回/月
責任者会議	理事長・院長及び院内の各部署の責任者と法人内の関連施設の代表で構成され、各部署・委員会より業務状況や会議報告などについて連絡・報告を行う他、重要事項について協議し、部署間・施設間の連携および情報共有を図る。	2回/月
チーム医療推進会議	上記会議における決定事項に基づいて各部署の連絡調整、患者サービスの向上を検討、病院および委員会組織図の見直し(年1回)	1回/月 (必要に応じて臨時会議を開催)
医療安全管理部会議	リスクマネジメント・感染対策・防火・防災・防犯等医療における安全管理について検討	1回/月
感染対策委員会	院内感染、HB感染についての対策、検討	1回/月
防火管理委員会	院内の防火管理について	1回/年
栄養委員会	栄養指導管理、患者食栄養管理について	1回/月
医療安全管理委員会	インシデント・アクシデントレポートに基づく検証及び検討	1回/月
診療情報管理委員会	診療情報管理体制について	1回/月
個人情報保護委員会	個人情報保護規定の実行・運営状態について討議するとともに、苦情・相談等に対応する	1回/隔月
倫理委員会	医療行為における倫理的配慮についての検討・討議	1回/隔月
労働安全衛生委員会	職員の労働安全衛生の管理	1回/月
患者サポート委員会	患者さまの求めるよりよい環境を考え、満足いただける病院作りを目指す	1回/月
医局会(診療連絡会議)	時間外救急の検討・症例検討・手術症例検討、診療に関する各部署の週間業務報告、行事連絡などの報告・検討	毎週木曜日
薬事委員会	本院における薬事の円滑、かつ合理的な運営を図る	2-3回/月
医療放射線管理委員会	医療被ばくの安全管理	1回/年
救急委員会	医師、看護師、薬剤師、理学療法士、放射線技師、臨床検査技師、臨床工学技士、地域連携室職員、医事課職員など多職種で救急部門に関する様々な問題点を検討	1回/月
医療ガス安全管理委員会	医療ガスの取り扱いについて	1回/年
病床運営委員会	病床運営委員会は、法人内の各施設が情報交換、情報共有を行い、円滑な病床運営を行う	毎週火曜日
褥瘡対策委員会	褥瘡に関するアセスメント能力の向上、褥瘡の適切なケア及び予防	1回/月
クリニカルパス委員会	クリニカルパスの運用と検討	1回/月
輸血療法委員会	血液製剤の使用、輸血療法の実施に関する指針	1回/隔月
手術室運営委員会	手術室の円滑な運営と各科との連携	1回/月
外来連携委員会	外来の円滑な運営と各科との連携	1回/月
看護部主任会	看護職員の質の向上および業務改善について検討	1回/月
看護部副主任会	看護職員の質の向上および業務改善について検討	2回/月
看護記録検討委員会	フォーカスチャータリングの検討	1回/月
看護部業務委員会	看護業務の改善・検討	1回/月
看護部安全委員会	医療・看護の安全について検討	1回/月
看護部教育委員会	看護部の教育に関する検討	1回/月
認知症ケア向上委員会	認知症看護の質・ケアの向上	1回/月
退院支援リンクナース会	新入退院支援システムのスムーズな導入、部署で活用の支援	1回/月
看護補助者会	看護職員と看護補助者が協働し、安全で質の高いサービスを提供	1回/月
在宅支援連絡会(介護部門連絡会議)	医療の継続を目的とした在宅と病院の連携およびふれあいネットに関する検討	1回/月
NST(栄養サポートチーム)委員会	個々の症例・疾患に応じた栄養管理の検討	1回/月
IT委員会(電子カルテ委員会)	院内のIT化推進・電子カルテ導入に向けての検討	2回/月
DPC対策委員会	DPC導入における医療の質の維持、向上と経営的改善の検討(コーディング委員会含む)	1回/月
清掃委員会	院内の適切な清掃と美化についての検討と月間業務報告	1回/月
教育委員会	教育に関わる計画・実施、および勉強会・研修の調整	1回/月
広報委員会	院内・地域に向けた最新かつ豊富な情報発信の推進、地域に向けた院内・院外催事の企画・運営	1回/月
機能評価プロジェクト	機能評価受審にむけての業務改善等について検討	1回/月