

## 理念・方針

### — 理 念 —

## 『 敬 天 愛 人 』

### ～命を敬い人を愛する医療の実践～

当院は誠心誠意医療に携わり、信頼でき安心できる病院として地域の人々の健康と福祉に貢献します。

職員は生命の尊重と人間愛とを基本とし、常に奉仕の精神を忘れず、医療の質の確保と向上に努めます。

### — 基本方針 —

1. 脳血管疾患を中心に失われた機能の回復に努め、社会復帰に繋がるより専門性の高いリハビリテーションを提供します
2. 心臓リハビリテーションを中心に充実した外来部門を持つ特色を生かし、早期介入から寛解維持・予防に至る責任ある治療に努めます
3. 連携医療機関である西宮渡辺心臓脳・血管センターとの密な連携のもと継続性の確保に努め安心と安全が確立された質の高いリハビリテーション治療の提供に努めます

### — 職業倫理方針 —

「敬天愛人」の理念の下に、医療者としての社会的使命および責任の重さと尊厳を自覚し、常に自己研鑽に努めます。

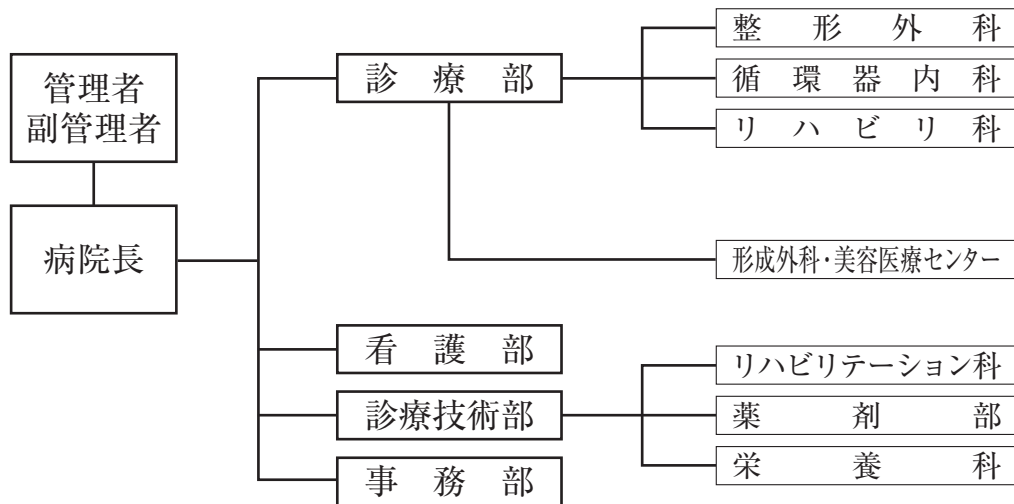
### — 臨床倫理方針 —

1. 患者様の意志と人格を尊重し、安全で安心な医療を提供します。
2. 診療内容をわかりやすく丁寧に説明し、自己決定権を尊重します。
3. 患者様にとっての最善の医療を提供します。
4. 他の医療機関での医師の意見を求めるセカンドオピニオンにも対応します。
5. 守秘義務と個人情報の保護を徹底します。
6. 診療行為にかかる関係法令を遵守し、公正な医療を提供します。

# 西宮渡辺夙川南病院 組織図

6月1日より、西宮渡辺脳卒中・心臓リハビリテーション病院から西宮渡辺夙川南病院へ名称変更します

## 西宮渡辺夙川南病院 組織図



西宮渡辺夙川南病院

## 西宮渡辺夙川南病院 委員会組織図

