

診療放射線技師

当法人について

当法人は、西宮渡辺病院（以下、本院）と西宮渡辺心臓脳・血管センター（以下、センター）の2施設を主とし、我々診療放射線技師は本院14名、センター16名の合計30名（男性：23名 女性：7名）が在職しています。

上記2施設は特徴が大きく分かれ、本院は整形外科を中心とした総合病院として、センターは心臓・脳疾患の救急医療に特化しており、24時間365日休むことなく西宮周辺地域の医療に貢献しています。

診療放射線技師業務について

本院の特徴

放射線科として、一般撮影装置1台、X線CT撮影装置（64列）1台、MRI装置（1.5T）1台、乳房撮影装置1台、X線TV装置1台、骨密度測定装置（DXA）1台、ポータブル撮影装置2台、外科用透視装置2台、移動型透視装置1台、3D画像処理装置3台が設置されています。



**X線CT装置：Somatom go.TOP
(64列：Siemens)**



**MRI装置：ECHERON Vega
(1.5T：FUJIFILM)**



**乳房撮影装置：MMATOMAT
Fusion (1.5T：Siemens)**

西宮人工関節センターや西宮脊椎センターが開設されており、その手術症例数が非常に多く、手術支援のための撮影や3D画像処理に対応しています。

また、施設としてマンモグラフィ検診施設画像認定証を取得しており、女性技師は検診マンモグラフィ撮影認定診療放射線技師を取得し、大きく活躍しています。

MRI検査は整形外科領域はもちろん、アルツハイマー型認知症の早期発見に効果的なVSRADのソフトを用いた解析も多く行われています。

センターの特徴

画像診断部として、一般撮影装置1台、X線CT撮影装置2台（2管球DE192列、64列）、MRI装置（1.5T 1台、3.0T 1台）、X線血管撮影装置3台、3D画像処理装置1台、ポータブル撮影装置1台が設置されています。



ハイブリッド手術室更新
Artis zee ceiling+TRUMPF



脳血管・下肢内治療対応
バイブレーションシステム
Artis Q BA



循環器バイブレーションシステム
Artis zee BC PURE



不整脈治療対応
バイブレーションシステム
Artis Q.zen

2010

2015

2017

2020



頭頸部 3D-CTA



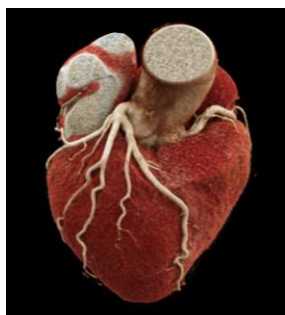
2管球搭載CTスキャナー
SOMATOM Force



1.5T MRI装置
MAGNETOM Amira



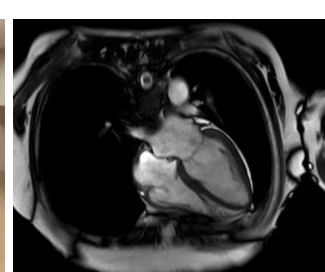
64列CT
SOMATOM Perspective



心臓 3D-CTA



3.0T MRI装置
MAGNETOM Skyra



心臓 MRI

- ・最新の放射線医療機器を用いて循環器領域や脳外科領域の検査、カテーテル治療のサポートを24時間365日対応している為、さまざまな急性期疾患の検査や治療を経験できます。
- ・世界最速の時間分解能で高速撮影が可能な、SOMATOM Force（2管球192列）CT装置を導入しており精度の高い心臓CT検査を、年間1500例行っているため多くの症例を経験し学ぶ事が可能です。
- ・1.5Tと3.0TMRI装置を導入しており、循環器領域の（心臓や血管系）特殊MRI検査件数も多く、幅広い知識の習得が可能です。

センターの主な業務内容

- 循環器内科領域：心臓カテーテル検査、ペースメーカー植込み術、心筋アブレーション
経カテーテル的大動脈弁置換術（TAVI）、心臓CT、心臓MRIなど
- 心臓血管外科領域：胸部・腹部ステントグラフト手術などの血管内治療、
末梢血管のカテーテル血管内治療（EVT）
- 脳外科領域：頭部CT、頭頸部MRI＋MRA、頭部血管撮影（コイル塞栓術、血栓吸引）
頸動脈ステントなど

診療放射線技師の認定制度について

特徴が大きくことなる2施設に従事できる診療放射線技師として、非常に重要な一般撮影、画像診断・画像検査を学び、基本を習得したのちに新しい技術を学ぶことが可能な施設で、下記のような認定技師に対して取得できる環境にも恵まれ、多くの先輩技師が取得されています。

認定診療放射線技師一覧

- ・ 検診マンモグラフィ撮影認定診療放射線技師 4名
- ・ X線CT認定技師 2名
- ・ 肺がんCT検診認定技師 3名
- ・ 磁気共鳴専門技術者 ・ 血管撮影インターベンション専門診療放射線技師
- ・ 救急撮影認定技師 など

主な配属（例）と取得可能な認定・専門技師など

▼ 主な配属（例） ▼		▼取得可能な認定技師▼	
	新入職者A	新入職者B	
1.5か月	西宮渡辺病院		
3.0か月	西宮渡辺心臓脳・血管センター		
1年目	西宮渡辺病院	西宮渡辺心臓脳・血管センター	検診マンモグラフィ撮影認定診療放射線技師
2年目			
3年目	西宮渡辺心臓脳・血管センター	西宮渡辺病院	肺がんCT検診認定技師 磁気共鳴専門技術者
5年目			血管撮影インターベンション専門診療放射線技師
5年以降	希望・特性等での配属		X線CT認定技師 救急撮影認定技師

診療実績

本院		(件)				
	一般撮影	X線CT	MRI	骨密度	乳腺	透視検査
2018年	13,907	4,551	2,044	1,311	48	143
2019年	21,196	4,333	2,320	1,255	56	147
2020年	21,655	5,064	1,972	1,053	58	146
2021年	18,765 (14,382) ※	5,868	2,075	1,089	64	261
2022年	(15,713) ※	7,056	2,116	1,373	89	229

※ () 内は、1年間のオーダー数です。 2021年より電子カルテ導入に伴い、集計方法が変更となりました。

センター		(件)					
	冠動脈CT	心臓MRI	心臓カテ	心臓カテ 血管内治療	心筋アブ レーション	ペースメー カー植込	その他 アンギオ
2018年	1,143	284	432	363	259	66	152
2019年	1,035	297	319	315	280	96	100
2020年	944	232	254	397	334	91	176
2021年	1,265	198	246	505	385	81	209
2022年	1,468	110	276	546	340	98	208