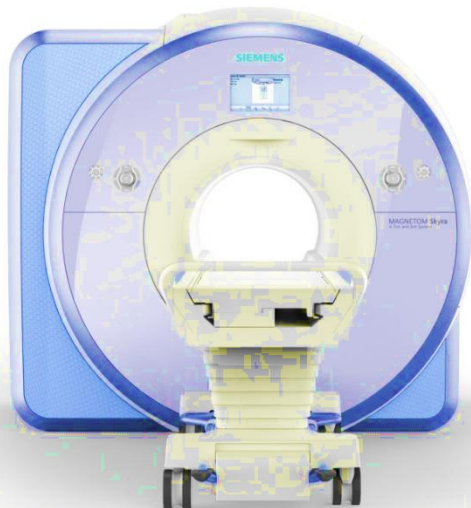


西宮渡辺心臓脳・血管センター健康館で実施！

# 脳ドック

検査から  
結果説明まで  
最短約60分！  
当日中に結果が  
分かります！



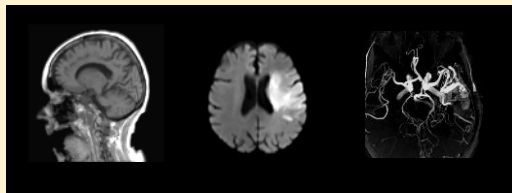
当院では**最先端・高機能な3テスラ**を含む  
**2台のMRI装置**を導入しています！  
検査から結果説明までわずか**約60分**にて  
お気軽に脳ドックを受けていただけます！

¥27,500(税込)

## クイック脳ドック 検査項目

### 脳ドックで発見できる病気

- ・脳梗塞
- ・脳腫瘍
- ・脳動脈瘤
- ・脳出血
- ・もやもや病
- 等



### ●血液検査

(総コレステロール・アルブミン・中性脂肪・γ-GTP・  
HbA1c・LDL/HDLコレステロール 等)

### ●MRI検査(単純)

### ●栄養相談

最後に健康テラスのスムージー  
を1杯ご提供します！！



**脳血管障害は何の前触れもなく、突然発作を引き起こすことがあります**  
脳の健康管理のため、定期的な専門チェックが必要とされています。  
是非ともこの機会に脳の健康チェックを受けてみてはいかがでしょうか？



社会医療法人渡邊高記念会  
西宮渡辺心臓脳・血管センター

新棟「健康館」にて実施！

ご予約・お問合せ

☎0798-36-1880

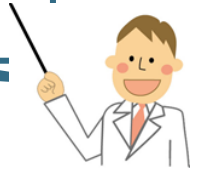
〒662-0911 兵庫県西宮市池田町3-25





# MRI装置ってなに??

当センターのMRIは従来のMRI装置に比べて2倍の磁場強度を備えているため、小さな病変が見やすくなり、より精密な検査ができる検査装置です。



## ご予約の流れ

当センター代表番号(TEL:0798-36-1860)へ電話し、以下の内容を申し出て、検診日の予約を行って下さい。

- 脳ドックを受診希望である旨
- 患者ID (当法人施設に受診されたことのある方)
- 検診者名
- 検診希望日
- 生年月日

※必ずしも希望日に検診を受けれるとは限りませんのでご了承下さい。

## 受診の流れ

- ①受付 受付にて予約している旨をお伝え下さい
- ②着替え 検査着に着替えていただきます
- ③血液検査 検査結果が分かる所要時間は約45分です
- ④MRI検査《単純》
- ⑤結果説明 医師による結果説明
- ⑥栄養相談 スムージー1杯サービス!



予約  
問合せ

☎0798-36-1880

〒662-0911 兵庫県西宮市池田町3-25

新棟「健康館」で  
実施いたします!



社会医療法人 渡邊高記念会  
西宮渡辺心臓脳・血管センター

